



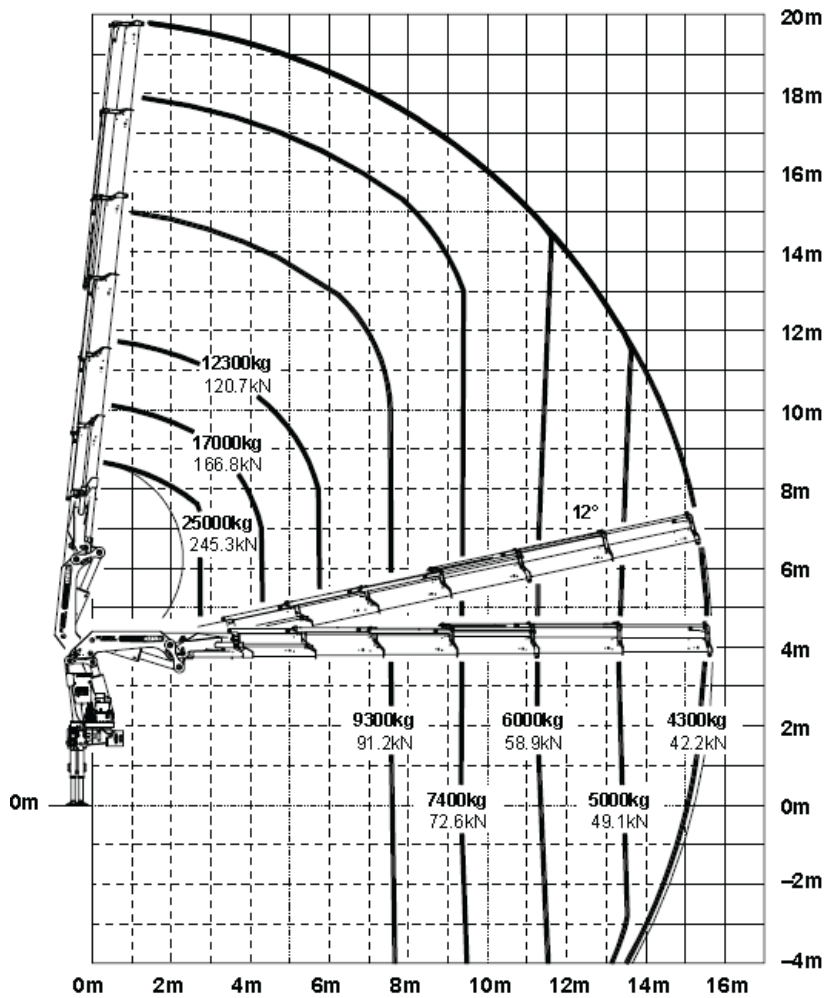
## Nosturiauto PK 85 000 2

Tässä yhdistelmä, jolla kuljetukset ja nostot tehdään tehokkaasti ja edullisesti

Yhdistelmän idea on yksinkertaisen nerokas. Ulottuva nosturi asennetaan vankkarakenteiseen kuorma-autoon ja sen perään liitetään perävaunu. Näin saadaan yhdistelmä, joka lastaa tavarantoimituksen, kuljettaa sen määräkohteeseen ja nostaa paikalleen. Aikaa ja kustannuksia säästyy!

Nosturiauto PK 85 000 2 tyypillisiä käyttöalueita ovat mm rakennustyömailla tapahtuvat kuljetukset ja nostot suoraan asennuskohteisiin.





### Perusnosturi:

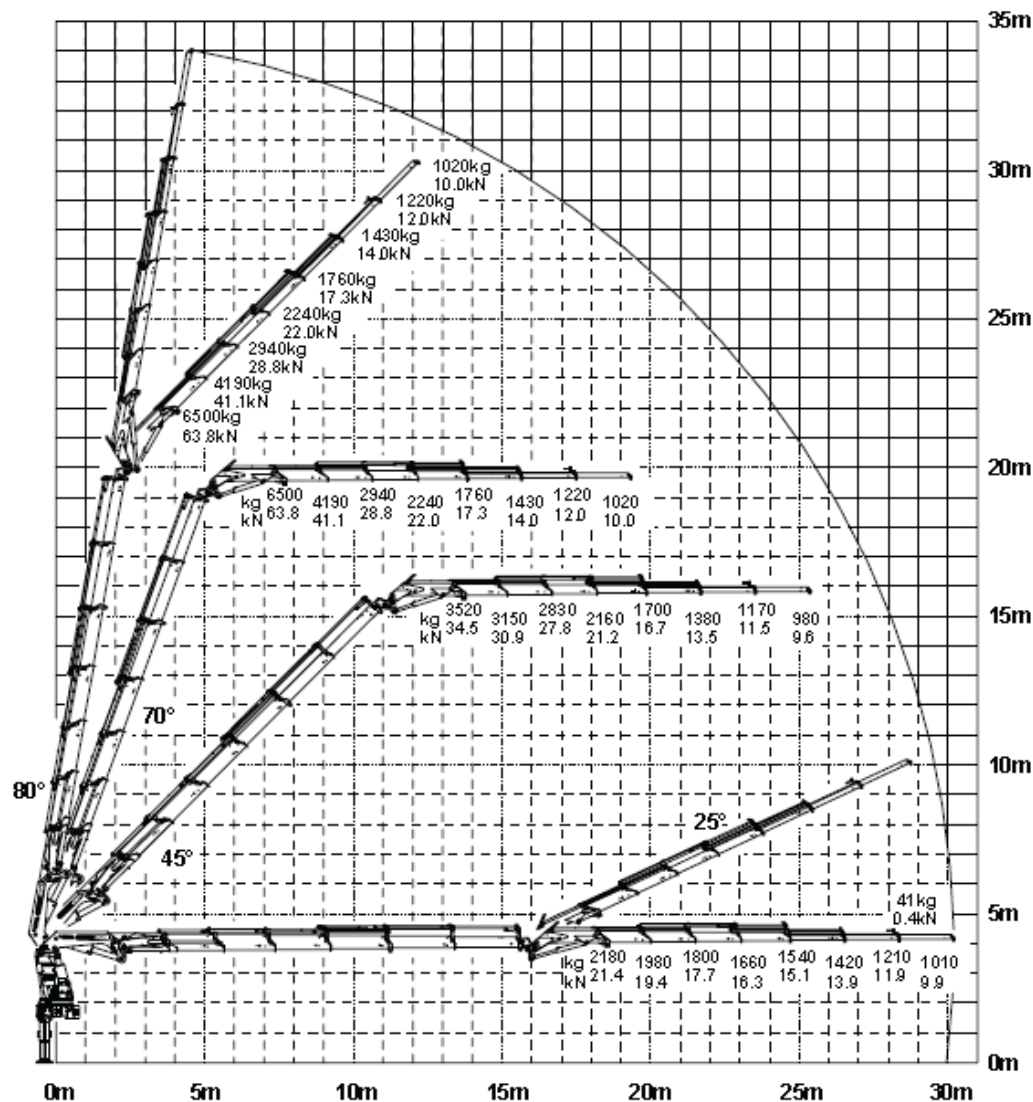
6 hydraulista jatketta, ulottuvuus 16m  
maksiminostokyky suurimmalla ulottuvuudella  
4300kg. Voidaan varustaa myös hydraulisella  
kouralla.

### Jibillä tarustettuna:

Lisäksi 6 hydraulista jatketta, ulottuvuus 30,2m  
maksiminostokyky suurimmalla ulottuvuudella  
1020 kg. Voidaan varustaa myös miehistökorilla.  
Varmista nostokyky oheisesta taulukosta tai  
Janhusen nostoasiantuntijoilta.

### Vankka autoalusta

PK 85 000 2-nosturin alustana on rungoltaan  
vahvistettu Volvo 8x4- kuorma-auto.  
Oikein sijoitettujen tukijalkojen ansiosta  
nosturilla voidaan työskennellä täydellä teholla  
kaikkiin suuntiin (=360 astetta).  
Voidaan varustaa myös täys- tai keskiakseli-  
perävaunulla



Kuljetusliike Matti Janhunen Oy  
Lakalaivantie 7  
33810 TAMPERE  
puh. 0207 959 959

Euran Rakennuspalvelu Oy  
Isometsäntie 41  
26100 Rauma  
puh. 0207 65 99 65